

버들벗짚버섯 *Agrocybe cylindracea* (DC.: Fr.) Maire

한국명 : 버들벗짚버섯(버들송이)

학 명 : *Agrocybe cylindracea* (DC.: Fr.) Maire

주름버섯목(Agaricales) 소똥버섯과(Bolbitiaceae)

1. 버섯의 특징

가. 육안적 특징

- 갓 : 크기 5-9cm, 모양 반반구형, 편평형, 표면 평활, 주름상, 홍주름상 색깔 황토갈색-열은회갈색, 주변부 옅은색
- 주름살 : 완전불은 주름살-약간 내린주름살, 백백함, 담갈색 후에 암갈색
- 대 : 크기 35-120×3.5-12mm, 기부 방추형, 표면 섬유상, 유백색. 대기부 갈색
- 턱받이 : 막질형, 백색, 대상부에 부착
- 조직 : 백색, 밀가루 냄새, 건변색 현상

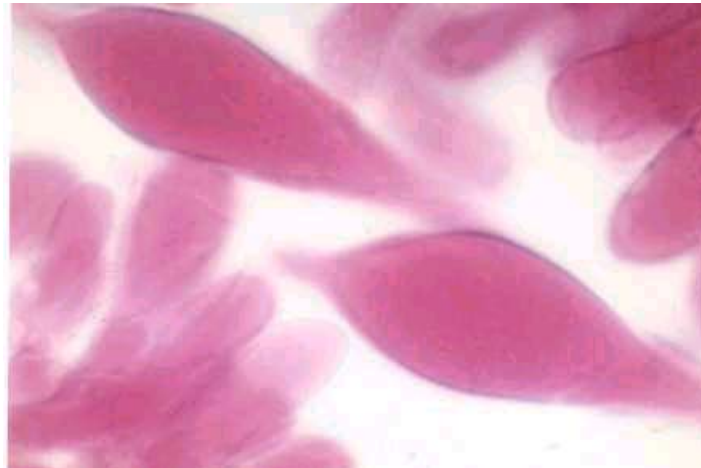
< 버들벗짚버섯 자실체사진 >



< 재배버섯 >

나. 현미경 특징

- 포자문 : 암갈색 포자 : 크기 $8.5-11 \times 5.5-7 \mu\text{m}$, 타원형, 불분명한 발아공
- 날시스티디아 : $18-30 \times 8-13 \mu\text{m}$, 방추형 측시스티디아 : $25-35 \times 8-15 \mu\text{m}$, 곤봉형



< 버들벚꽃버섯 시스티디아(X500) >

2. **식용가능성** : 식용(툰밥 병재배법이 개발되어 이용 가치가 매우 높다.)
3. **발생시기 및 장소** : 초여름에 광엽수에 다발로 발생
4. **분포** : 한국, 중국, 북미, 유럽, 호주

[참고문헌]

R. Imazeki & T. Hongo (1987) : Colored Illustrations of Mushrooms of Japan Vol. 1 p. 1-325, Hoikusha Publishing CO. LTD., Osaka.

Rolf. Singer (1986) : The Agaricales in Modern Taxonomy 4th ed. p. 1-981, Seven Koeltz Scientific Books, Koonigstein.

한국말버섯이름통일안 (1978) : 한국균학회지, 10호. p. 45-55.

문의사항이 있으면 저에게 연락 바랍니다.

성 명 : 석 순 자

기관명 : 농촌진흥청 농업과학기술원 응용미생물과

기관주소 : (441-707) 경기도 수원시 권선구 서둔동 249

전화/FAX : (031)290-0305 fax. (031)290-0307

690-170 제주시 연동 313-80 TEL. 064-741-6532 FAX. 064-747-3171

To comment on this service, send feedback to the Web Administrator